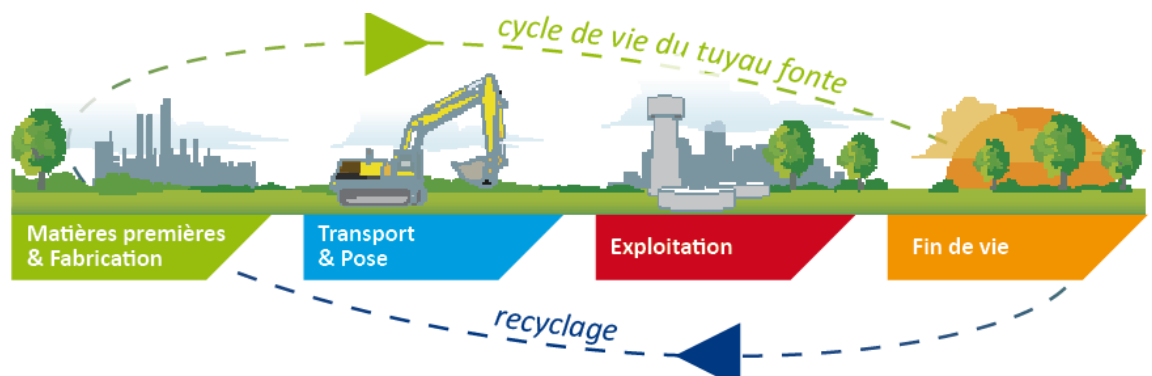


Recyclabilité de la fonte, nouvel exemple dans les Côtes d'Armor

SAINT-GOBAIN PAM s'inscrit dans une démarche permanente d'innovation et le développement durable est au cœur de sa stratégie. La fonte ductile est un matériau 100 % recyclable, indéfiniment, et sans pertes de performances.



Le SDAEP 22 (Syndicat Départemental d'Alimentation en Eau Potable) a pour mission première de sécuriser l'alimentation en eau potable sur le département des Côtes d'Armor (22).

Le réseau d'interconnexion est constitué de 290 kms de canalisations dont une grande majorité est en fonte.

Le syndicat a une véritable politique patrimoniale. C'est dans cet esprit que le SDAEP22 a sollicité SAINT GOBAIN PAM, suite à la dépose et au remplacement de 19 tuyaux en fonte DN300.

L'opération a consisté à rapatrier et à décharger les tuyaux à l'usine de Pont-à-Mousson (54) sur le lieu de traitement des coproduits de l'usine. Ils ont ensuite été réduits en morceaux par action mécanique pour ramener les pièces à des dimensions acceptables pour un cubilot, puis transférées sur le site concerné en Haute Marne

L'outil de fusion de la fonte est à un cubilot à vent chaud, qui permet le lissage des matières premières par introduction d'un mélange Fontes / Ferrailles. En sortie du cubilot, l'analyse de la Fonte liquide est réalisée par spectroscopie d'émission optique pour contrôler la concentration des différents éléments.

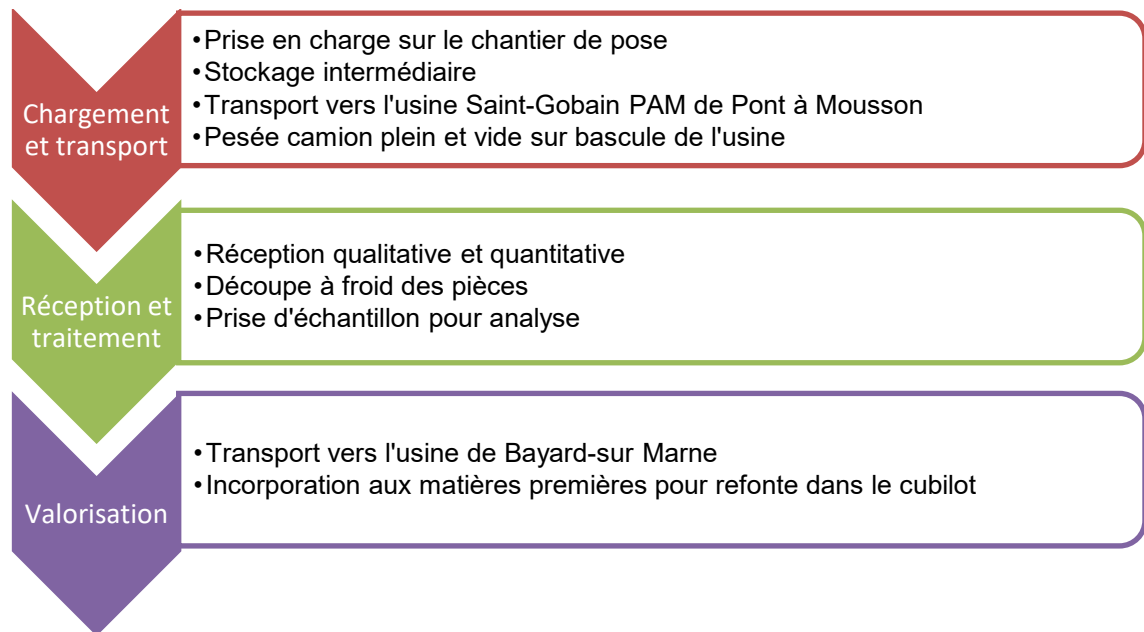
Contact Presse

Saint-Gobain PAM
Direction Commerciale et
Marketing France

Catherine PELTIER
+33 3 83 80 75 16
+33 6 88 93 65 16

Catherine.Peltier@saint-gobain.com

L'opération garantit une nouvelle fonte aux caractéristiques identiques à l'initiale et conforme aux exigences de Saint-Gobain PAM



Le recyclage des tuyaux en fonte est une application concrète d'économie circulaire, permettant des gains environnementaux significatifs. Un exemple supplémentaire d'engagement de SAINT GOBAIN PAM pour aider ses clients à relever les enjeux du XXI siècle.

En savoir plus : <https://www.pamline.fr/saint-gobain-pam/promesse-developpement-durable>

Contact Presse

Saint-Gobain PAM
Direction Commerciale et
Marketing France

Catherine PELTIER
+33 3 83 80 75 16
+33 6 88 93 65 16
Catherine.Peltier@saint-gobain.com

A propos de Saint-Gobain PAM

Leader de solutions complètes de canalisation en fonte ductile, Saint-Gobain PAM intervient aujourd'hui dans plus de 110 pays. Saint-Gobain PAM conçoit, produit et commercialise un éventail complet de solutions dédiées au transport de l'eau. Depuis 160 ans, sa réputation dans les métiers de la canalisation est fondée sur son savoir-faire, la fiabilité de ses produits, ainsi que sur la performance des services rendus aux clients.

Pour plus d'informations sur Saint-Gobain PAM, rendez-vous sur le site www.pamline.fr et sur la page LinkedIn <https://www.linkedin.com/company/saint-gobain-pam-france/?viewAsMember=true>

Pour plus d'informations sur Saint-Gobain, rendez-vous sur le site www.saint-gobain.com et sur le compte Twitter @saintgobain ou téléchargez l'application « Saint-Gobain Shareholder » pour tablette et téléphone (sur iOS ou Android).